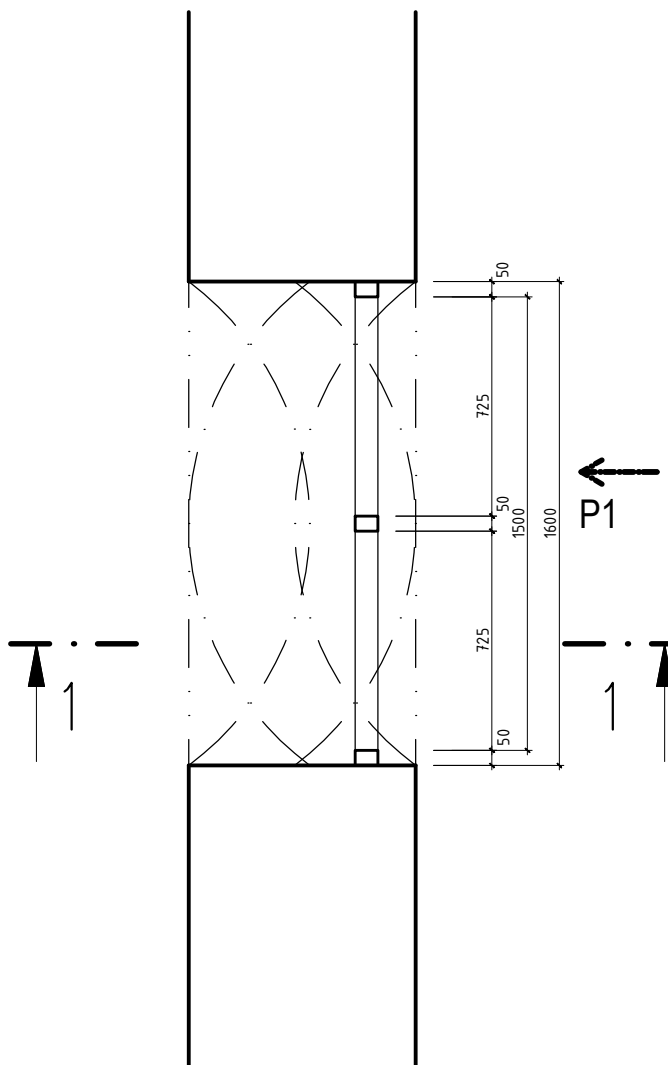
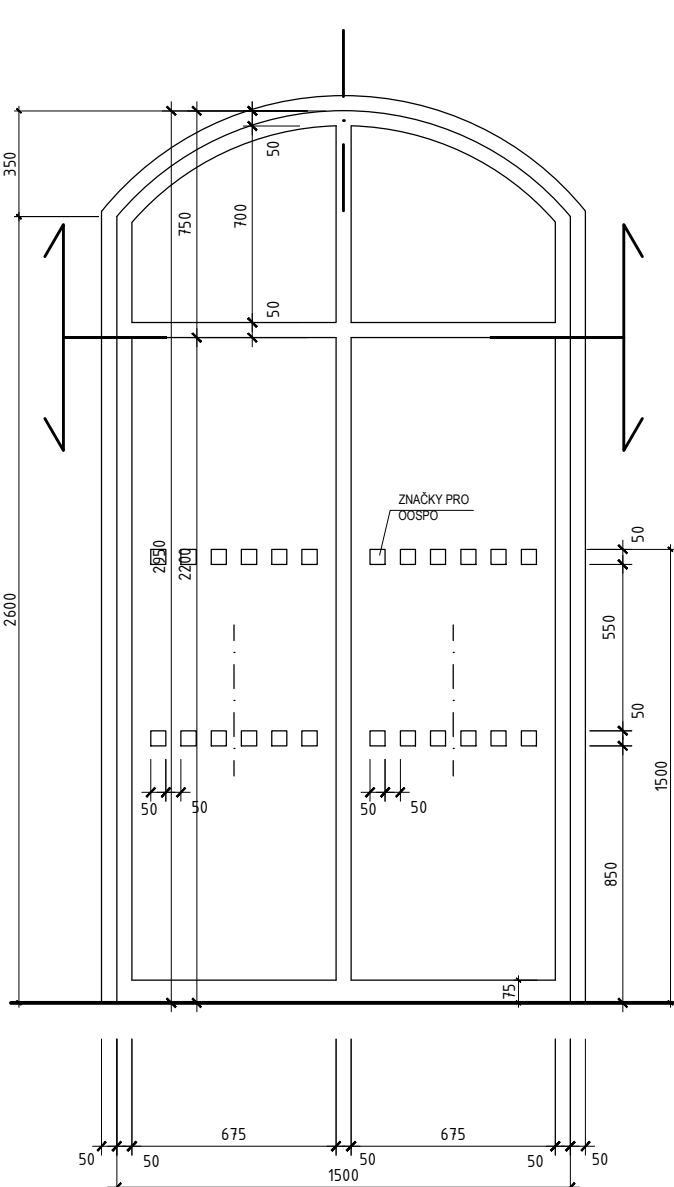


PROSKLENÁ STĚNA
S001 - EI 60 DP 1

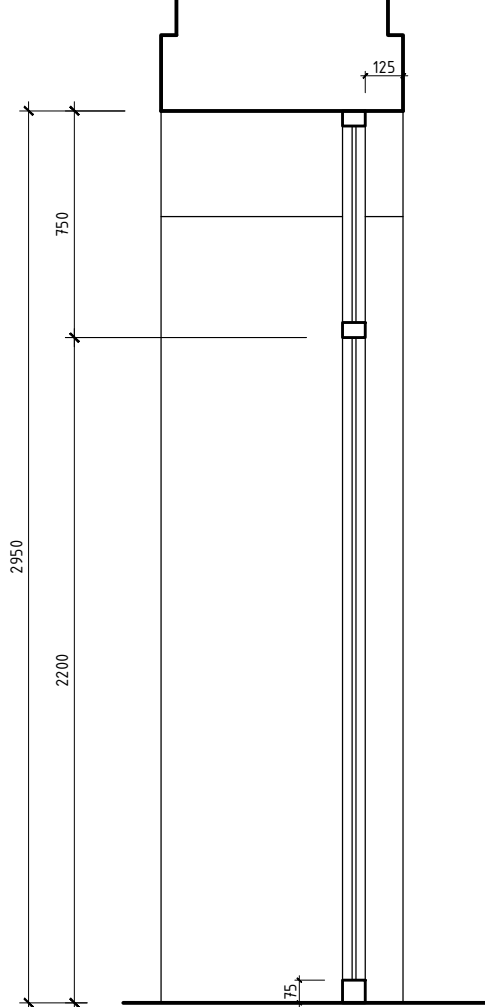
PROSKLENÁ STĚNA S001
PŮDORYS - M. 1 : 25



PROSKLENÁ STĚNA S001
POHLED P1 - M. 1 : 25

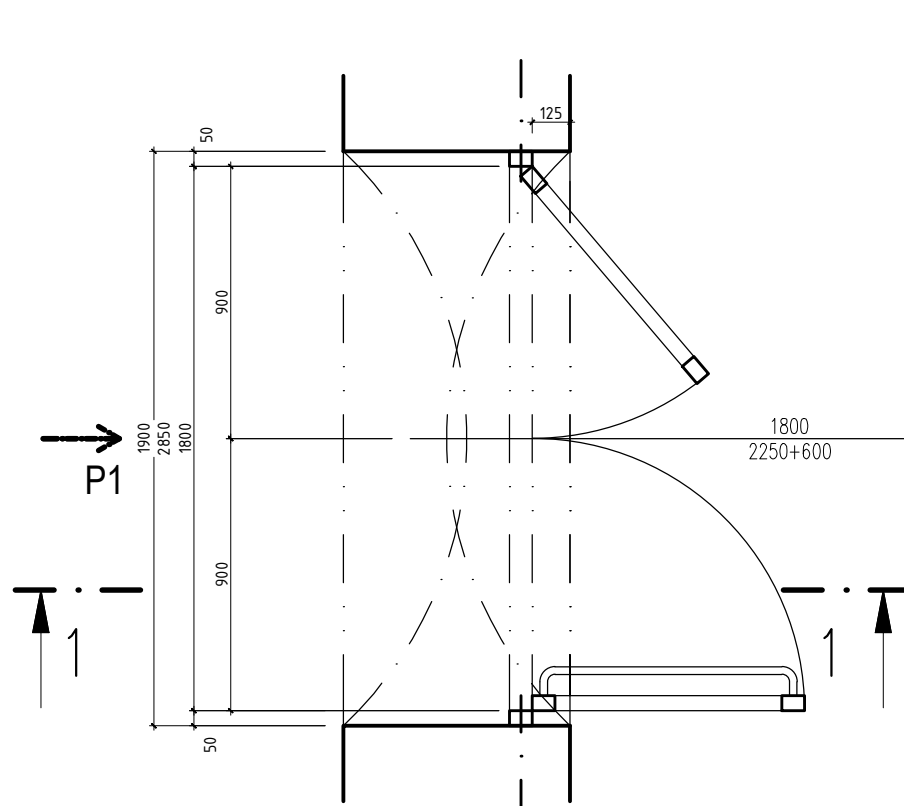


PROSKLENÁ STĚNA S001
ŘEZ 1-1 - M. 1 : 25

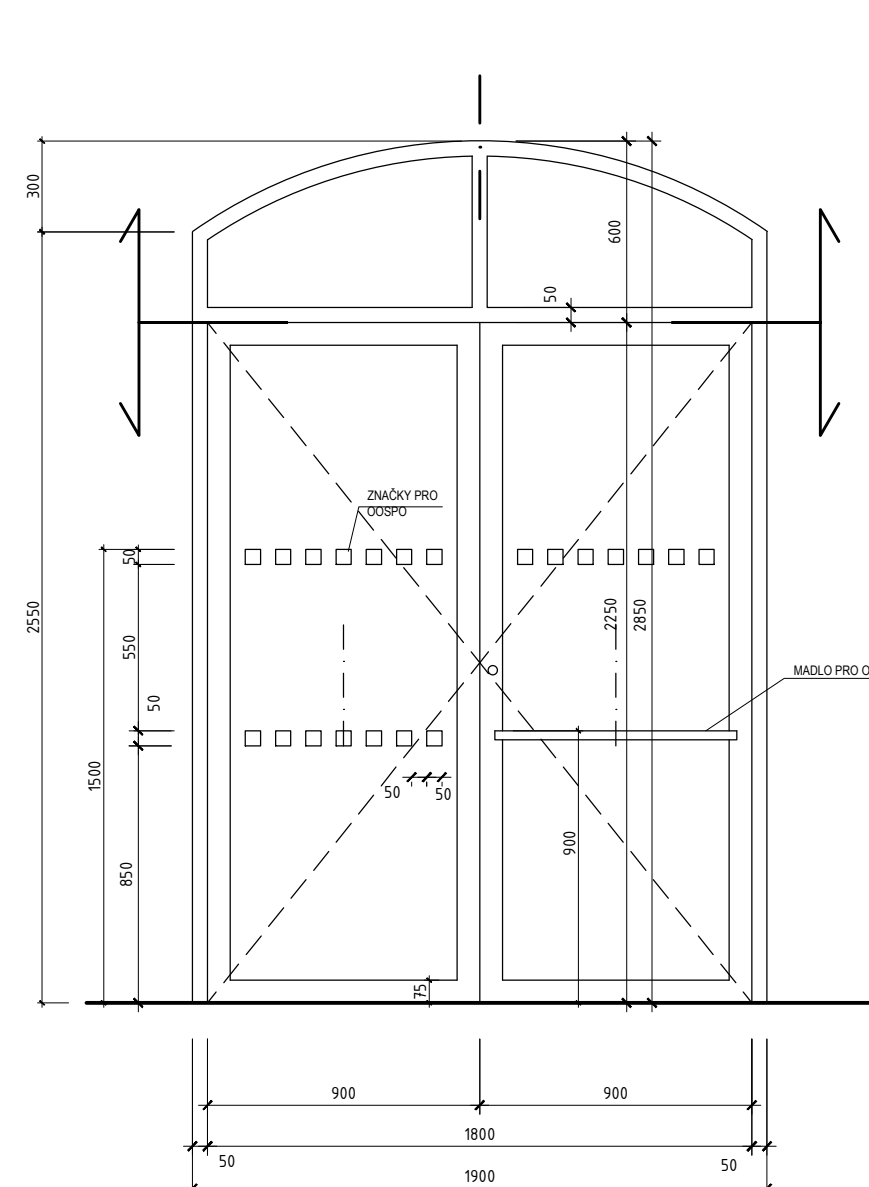


PROSKLENÁ STĚNA
S002 - EI 30-CS DP 3

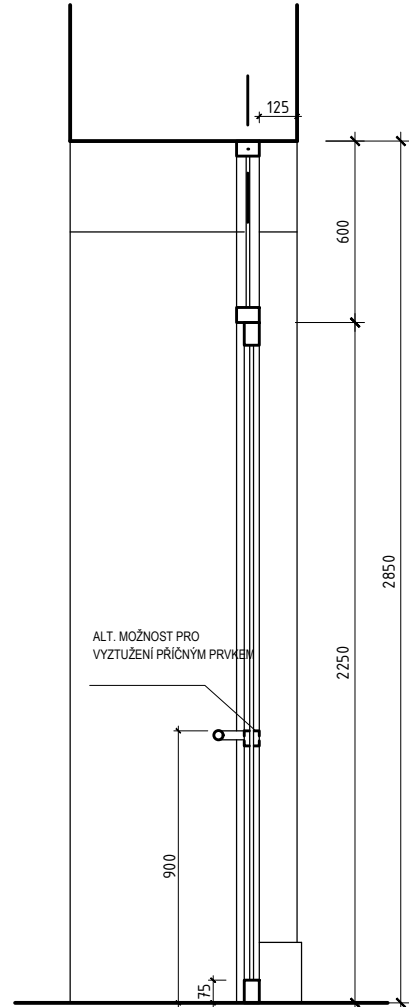
PROSKLENÁ STĚNA S002
PŮDORYS - M. 1 : 25



PROSKLENÁ STĚNA S002
POHLED P1 - M. 1 : 25

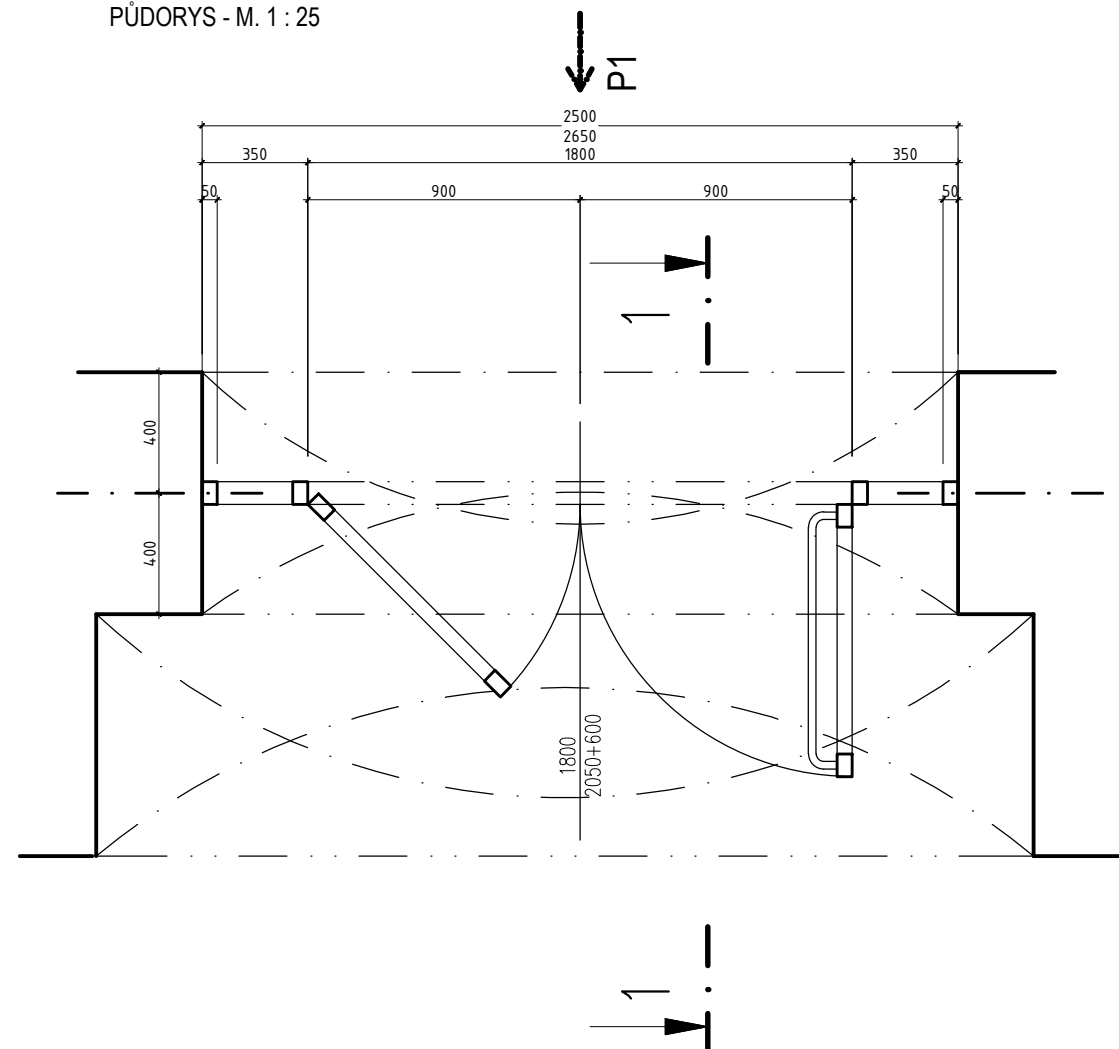


PROSKLENÁ STĚNA S002
ŘEZ 1-1 - M. 1 : 25

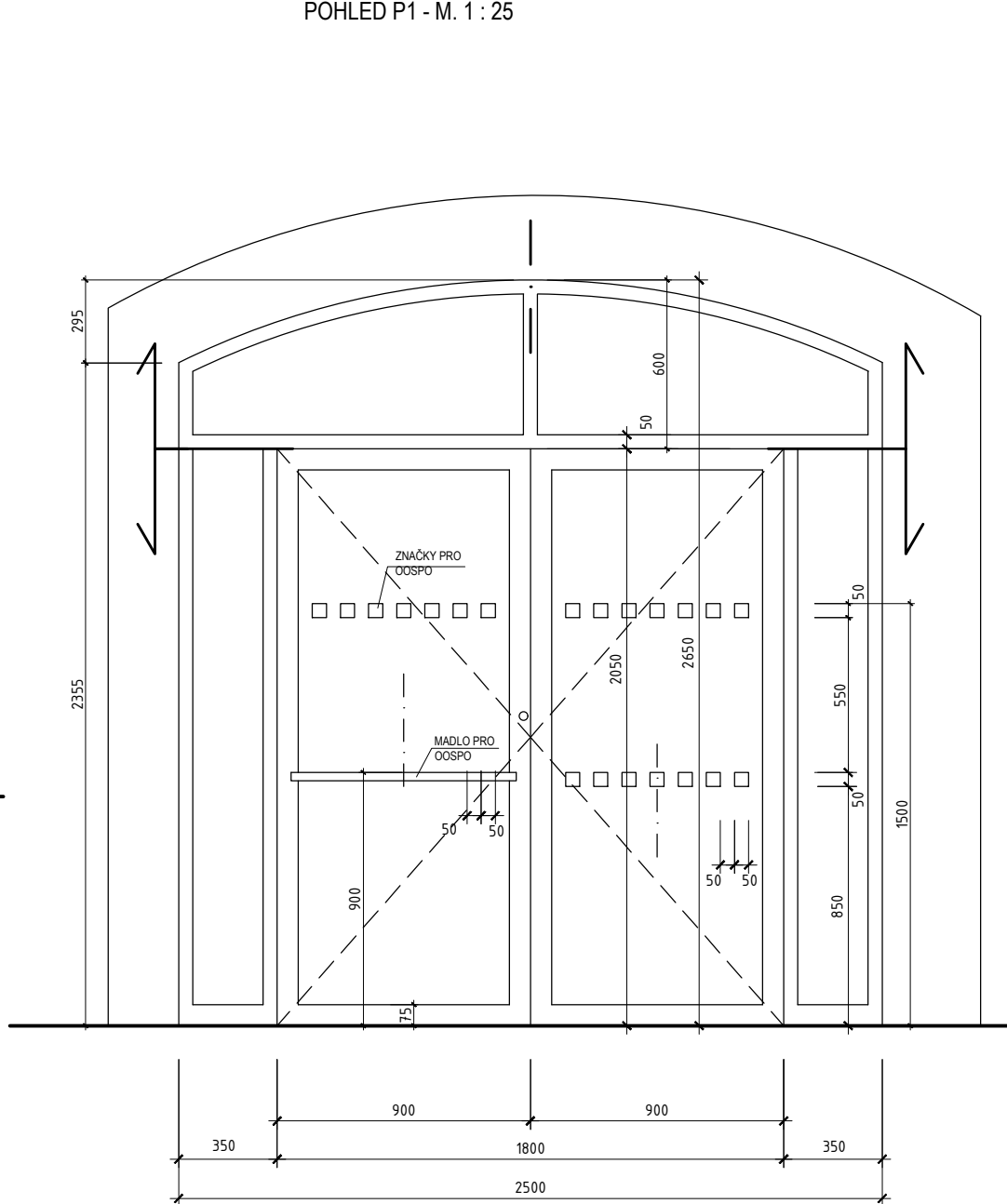


PROSKLENÁ STĚNA
S003 - EI 30-CS+KZ DP 3

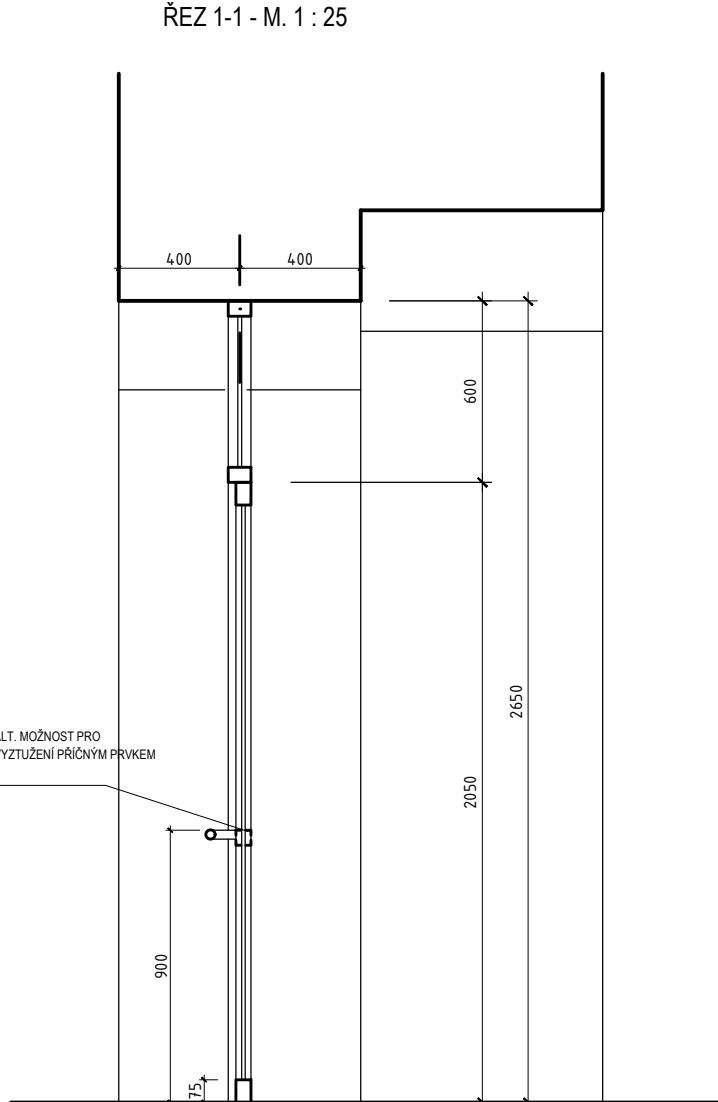
PROSKLENÁ STĚNA S003
PŮDORYS - M. 1 : 25



PROSKLENÁ STĚNA S003
POHLED P1 - M. 1 : 25

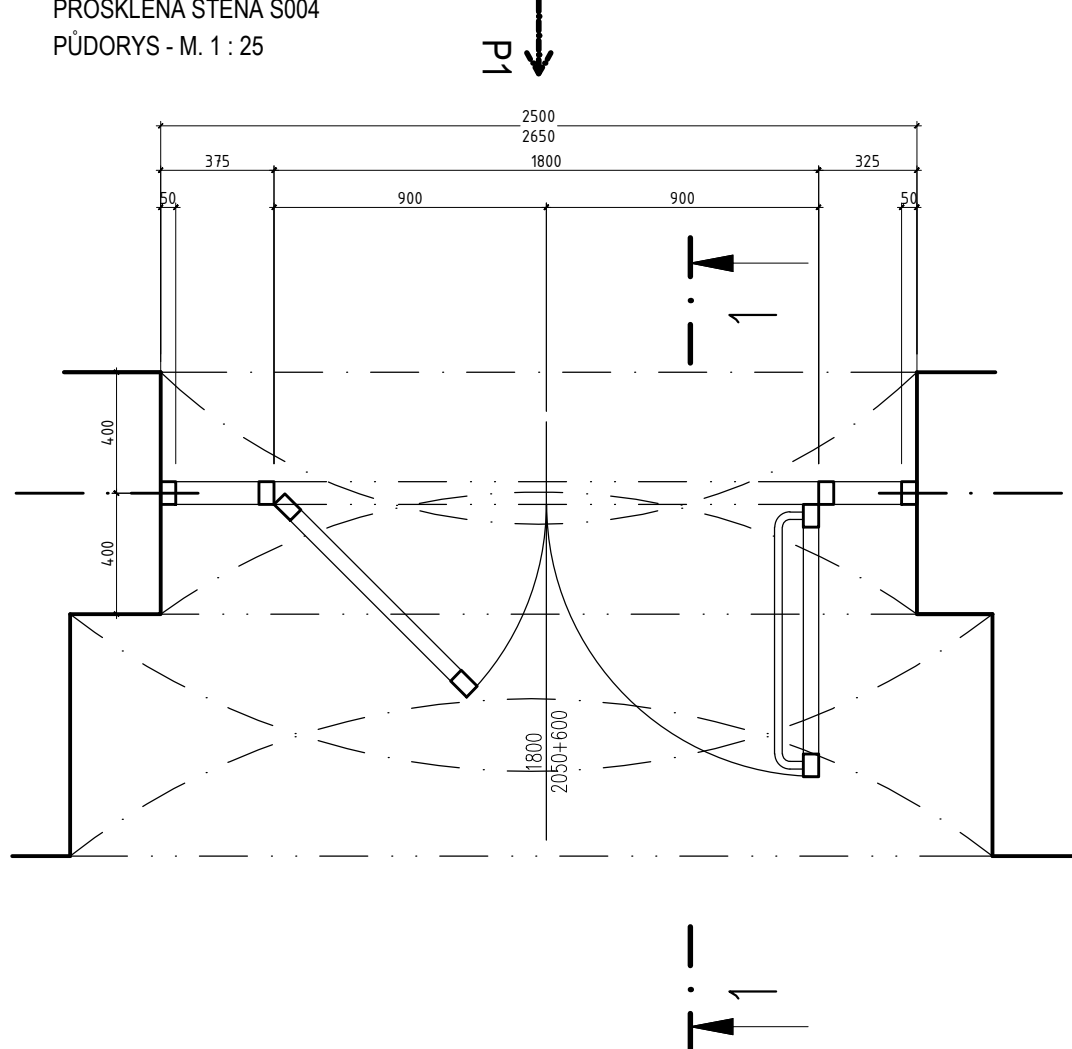


PROSKLENÁ STĚNA S003
ŘEZ 1-1 - M. 1 : 25

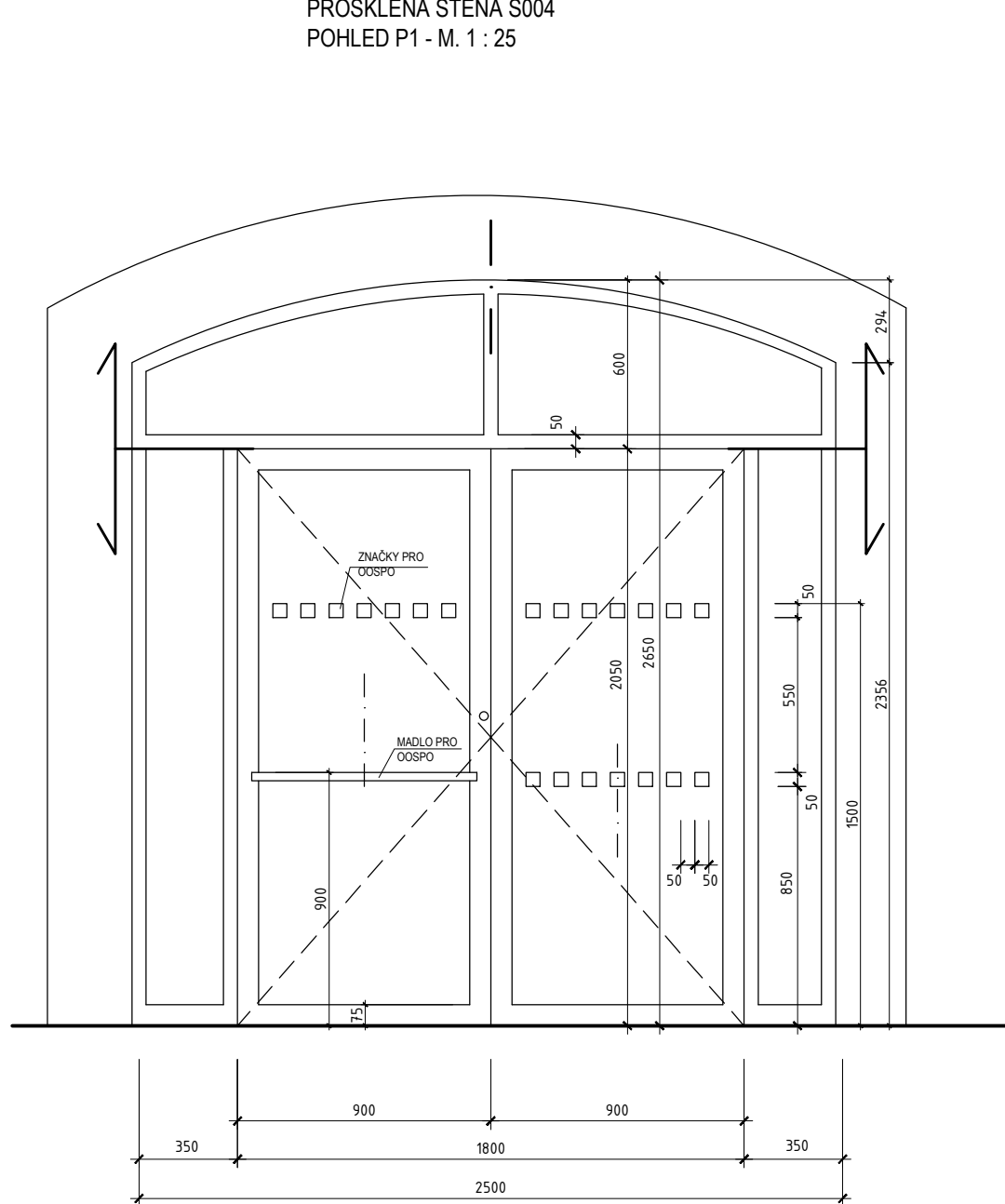


PROSKLENÁ STĚNA
S004 - EI 30-CS+KZ DP 3

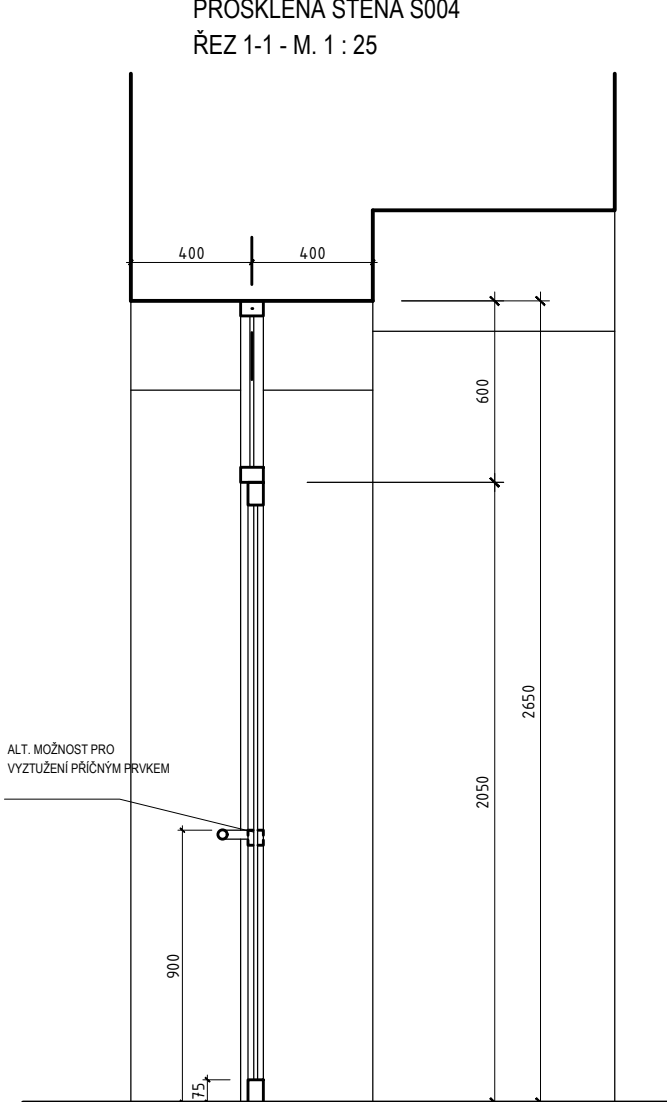
PROSKLENÁ STĚNA S004
PŮDORYS - M. 1 : 25



PROSKLENÁ STĚNA S004
POHLED P1 - M. 1 : 25

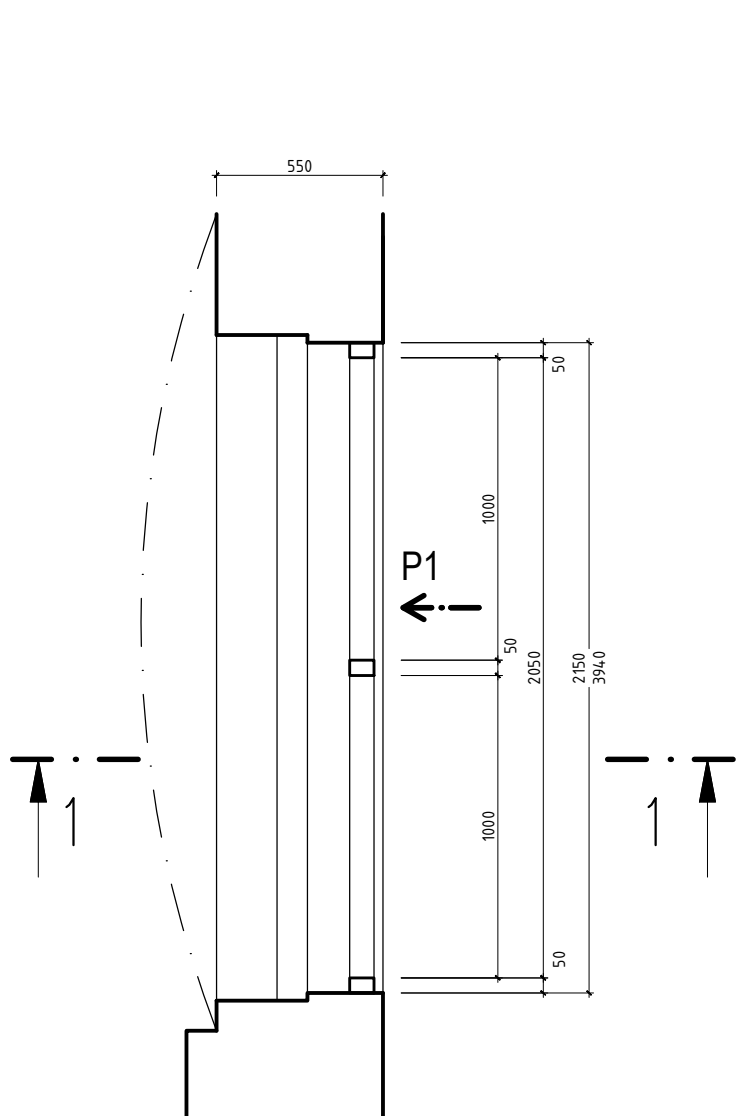


PROSKLENÁ STĚNA S004
ŘEZ 1-1 - M. 1 : 25

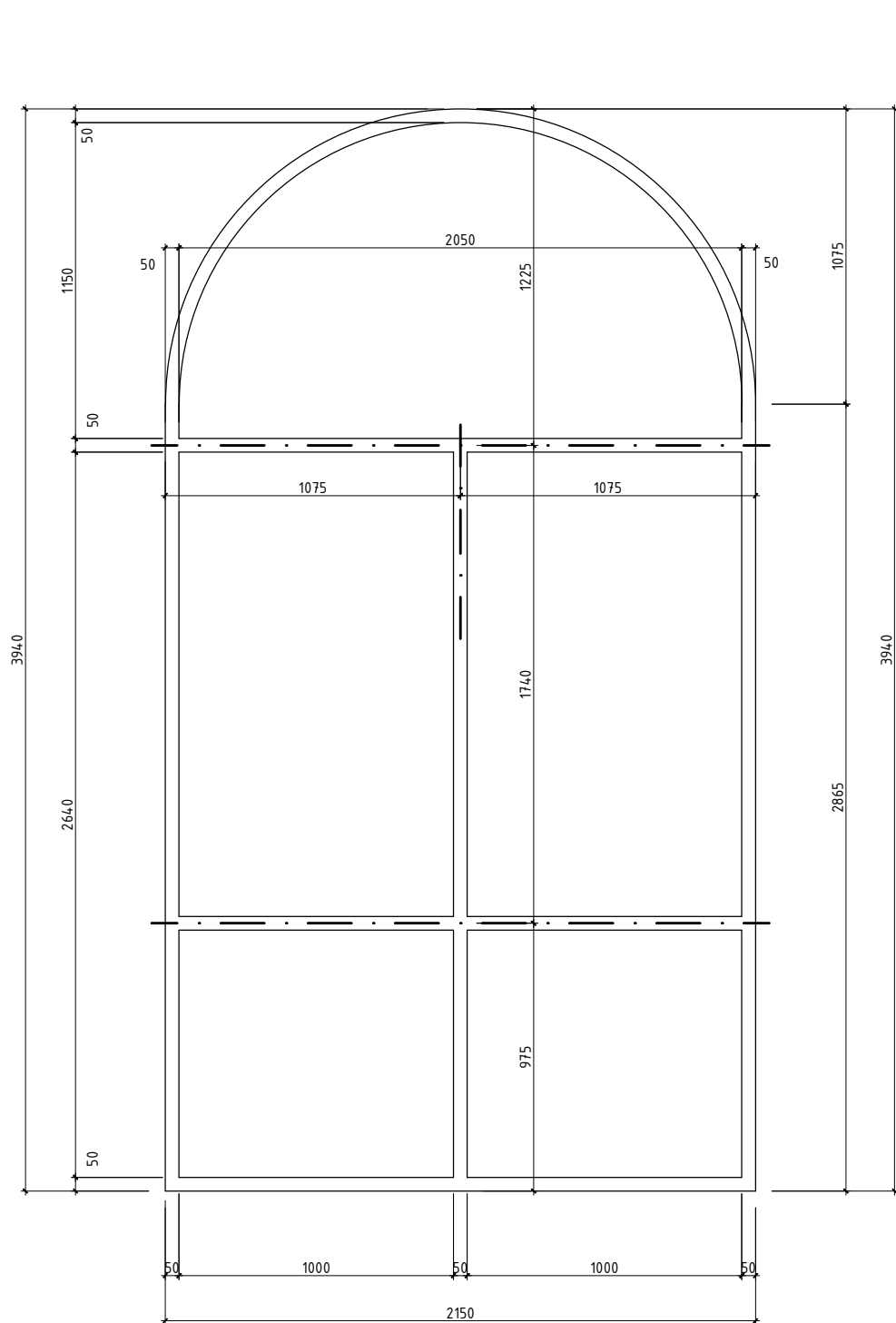


PROSKLENÁ STĚNA
S005 - EI 60 DP 1 - NEOTVÍRAVÁ, S IZOLAČNÍM DVOJSKLEM

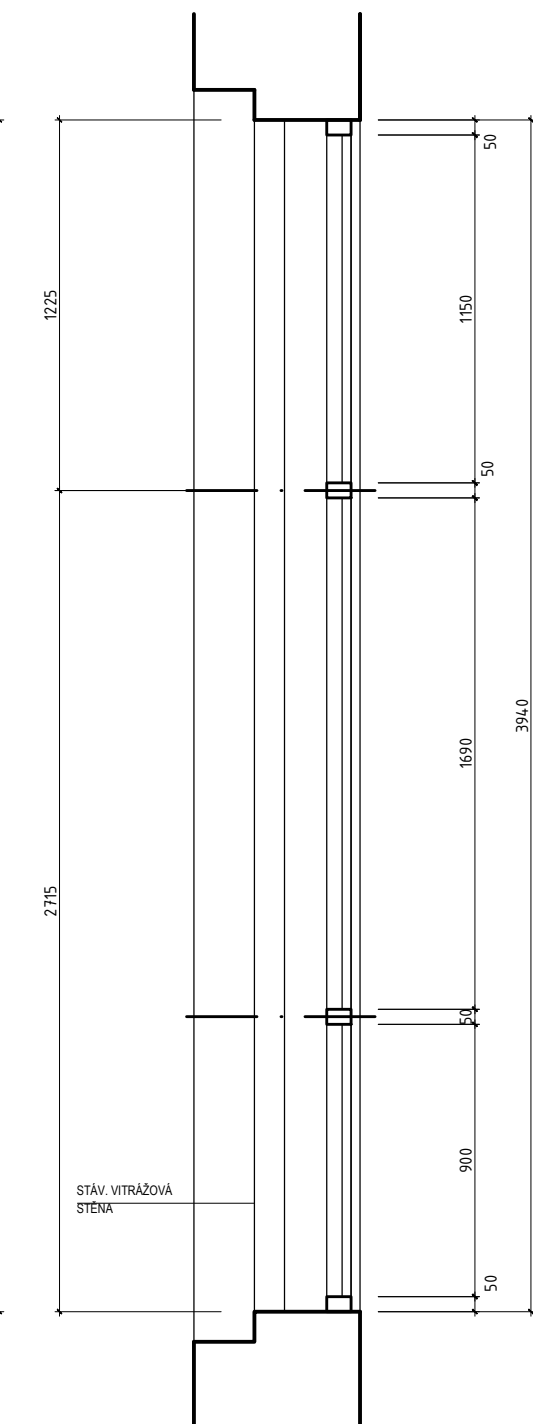
PROSKLENÁ STĚNA S005
PŮDORYS - M. 1 : 25



PROSKLENÁ STĚNA S005
POHLED P1 - M. 1 : 25

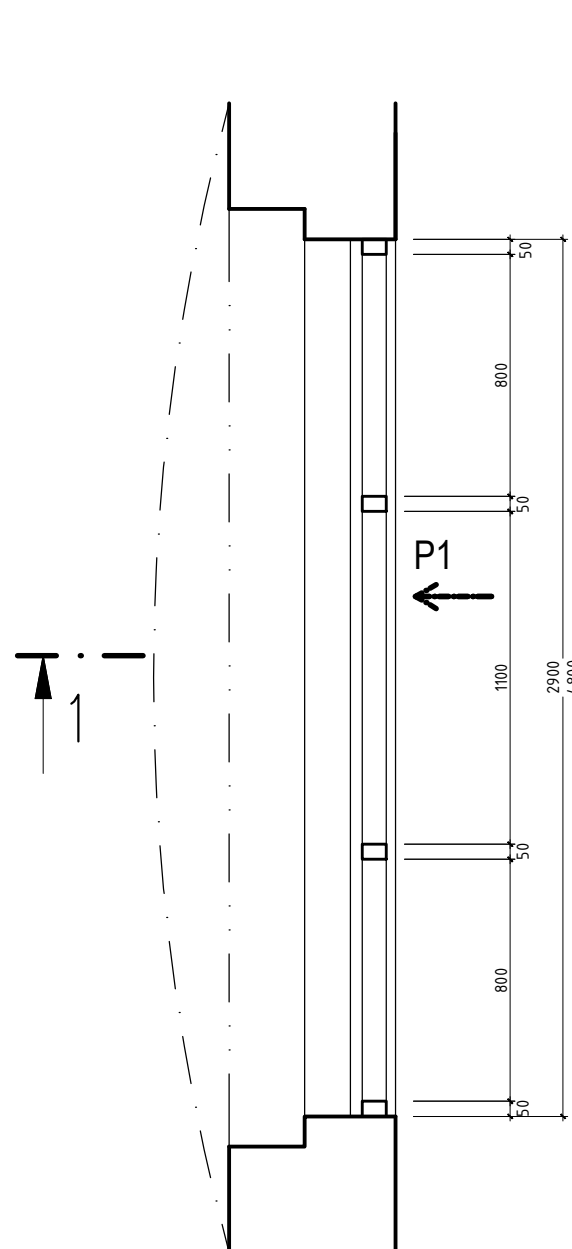


PROSKLENÁ STĚNA S005
ŘEZ 1-1 - M. 1 : 25

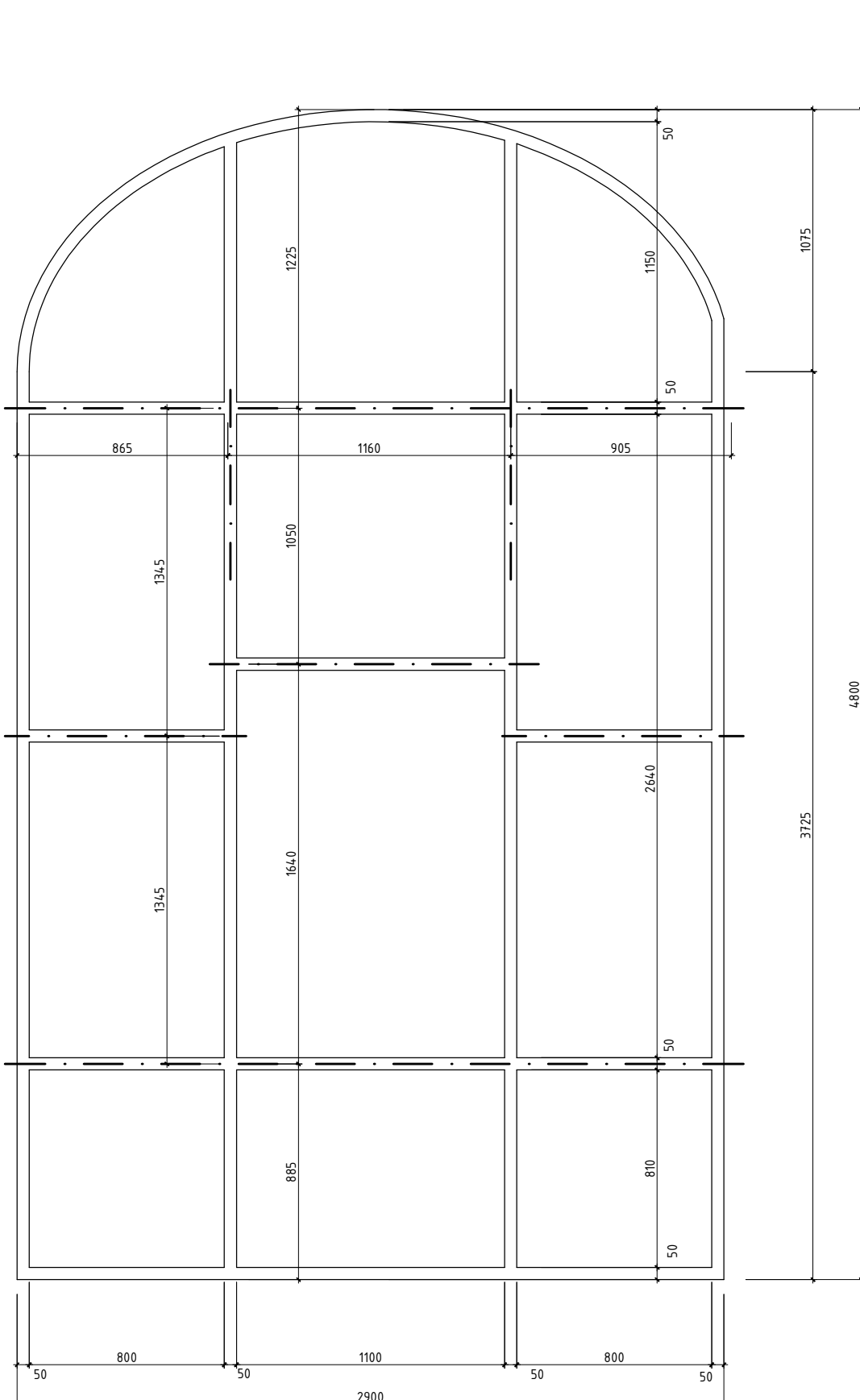


PROSKLENÁ STĚNA
S006 - EI 60 DP 1 - NEOTVÍRAVÁ, S IZOLAČNÍM DVOJSKLEM

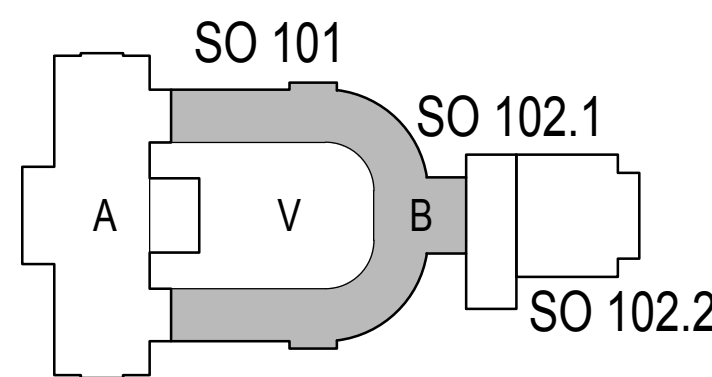
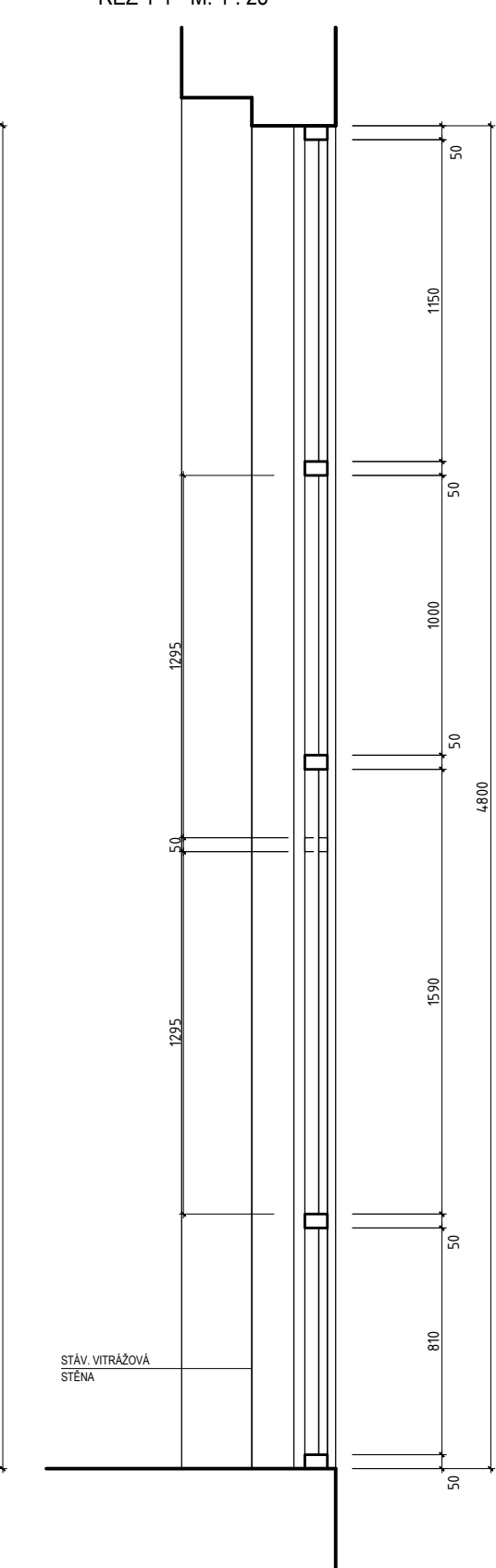
PROSKLENÁ STĚNA S006
PŮDORYS - M. 1 : 25



PROSKLENÁ STĚNA S006
POHLED P1 - M. 1 : 25



PROSKLENÁ STĚNA S006
ŘEZ 1-1 - M. 1 : 25



REVIZE	POPIS ZMĚNY:	DATUM:	VYPRACOVAL:
XXX	XXX	XXX	XXX
XXX	XXX	XXX	XXX
XXX	XXX	XXX	XXX

VÝŠKOVÝ SYSTÉM Bpv ±0,000 = 385,29 m n. m.		STUPEŇ PO: DPS-DOKUMENTACE PRO PROVEDENÍ STAVBY	
AKCE: KARLOVY VARY - REVITALIZACE OBJEKTU CÍSAŘSKÝCH LÁZNÍ		OBJEKT: SO 101 - HISTORICKÁ BUDOVA	
INVESTOR A OBJEDNATEL: KARLOVARSKÝ KRAJ Závodní 353/88, 369 21 Karlovy Vary - Dvory		PROFESE: D.1.1.a - ARCHITEKTONICKO-STAVEBNÍ ŘEŠENÍ	
MÍSTO STAVBY: Mariánskolázeňská 302, KARLOVY VARY pozemky parc. č. 902, 903/2, k.ú. Karlovy Vary		AUTORIZACE: ZAKÁZKOVÉ ČÍSLO: 30080111-4	
GENERALNÍ PROJEKTANT: INTAR a.s. Bezručova 811/7A, 602 00 Brno tel.: +420 543 422 211 www.intar.cz, info@intar.cz		DATUM: 12/2018	
VEDOUcí PROJEKTU: JAROSLAV KLUPR, jklupr@intar.cz		FORMÁT: 12 x A4	
HLAVNÍ INŽENÝR PROJEKTU: ING. MARTIN STRNAD, mstrnad@intar.cz		KOPIE:	
ZHOTOVITEL ČASTI: INTAR a.s. Bezručova 811/7A, 602 00 Brno tel.: +420 543 422 211 www.intar.cz, info@intar.cz		MÉRÍTKO: 1:25	
ODPOVĚDNÝ PROJEKTANT: ING. MARTIN STRNAD, mstrnad@intar.cz		VÝKRES: NÁVRH - PROSKLENÉ STĚNY 1.PP S001 - S006	
VYPRACOVAL: ING. ARCH. PAVEL ŠLEIHAR		EVIDENČNÍ ČÍSLO: 30080111-4/SO 101/D.1.1.a	
		ČÍSLO VÝKRESU: 187 AB	
		REVIZE: -	